



*Straße der 100 Mühlen zwischen Ohm und Eder.*

## Exklusiv-Oldtimer Tour Straße der 100 Mühlen zwischen Ohm und Eder 1. August 2015

Willkommen zur Exklusiv- Ausgabe  
*Straße der 100 Mühlen zwischen Ohm und Eder*

Dies ist die erste für die Öffentlichkeit nicht zugängliche Ausgabe des Rückspiegels und steht nur den Teilnehmern dieser Tour zur Verfügung.

Am 1. August ging es auf die *Straße der 100 Mühlen zwischen Ohm und Eder*. Dieser Landschaftsbereich war besonders reich an Wassermühlen. An erster Stelle standen Getreide-, Öl- und Walkmühlen. Im 19. Jahrhundert kamen dann auch noch Strom produzierende Mühlen hinzu. Heute sind die „Mühlen“ wieder stark im Kommen. „Windmühlen“, gemeint sind Windkraftanlagen, die in dieser Gegend in zunehmendem Maße gebaut werden. Der Start der immerhin 220 km langen Tour war in Homberg/Ohm. Hier waren einst 5 Mühlen in Betrieb. Die vorbildlich restaurierte Sandmühle liefert auch heute noch Strom. Über meist sehr enge und kurvige Straßen ging es zur Walkemühle nach Frankenberg, in der einst Tuchmacher ihrem Tagewerk nachgingen. Mitten durch den Naturpark Kellerwald-Edersee, der 2004 teilweise zum Nationalpark wurde, führte der Weg an weiteren Mühlen vorbei. So auch an der Mühle in Fischbach, die für den Bergbau in Bergfreiheit im 18. Jahrhundert als Hammerwerk diente. Durch das Wohrtal führte die Route zurück ins Ohmtal und schließlich zur Brücker Mühle, die auch heute noch als Stromlieferant in Betrieb ist.

Zum Betrachten der stimmungsvollen Aufnahmen wünscht Ihnen der Rückspiegel wieder genussvolle Minuten.



Start

Blick im frühen Morgengrauen vom Umkehrpunkt der Route zum Start in Sichtweite der Amöneburg





Sandmühle in Homberg



„Windmühlen“ bei Emsdorf



Kurz vor Himmelsberg



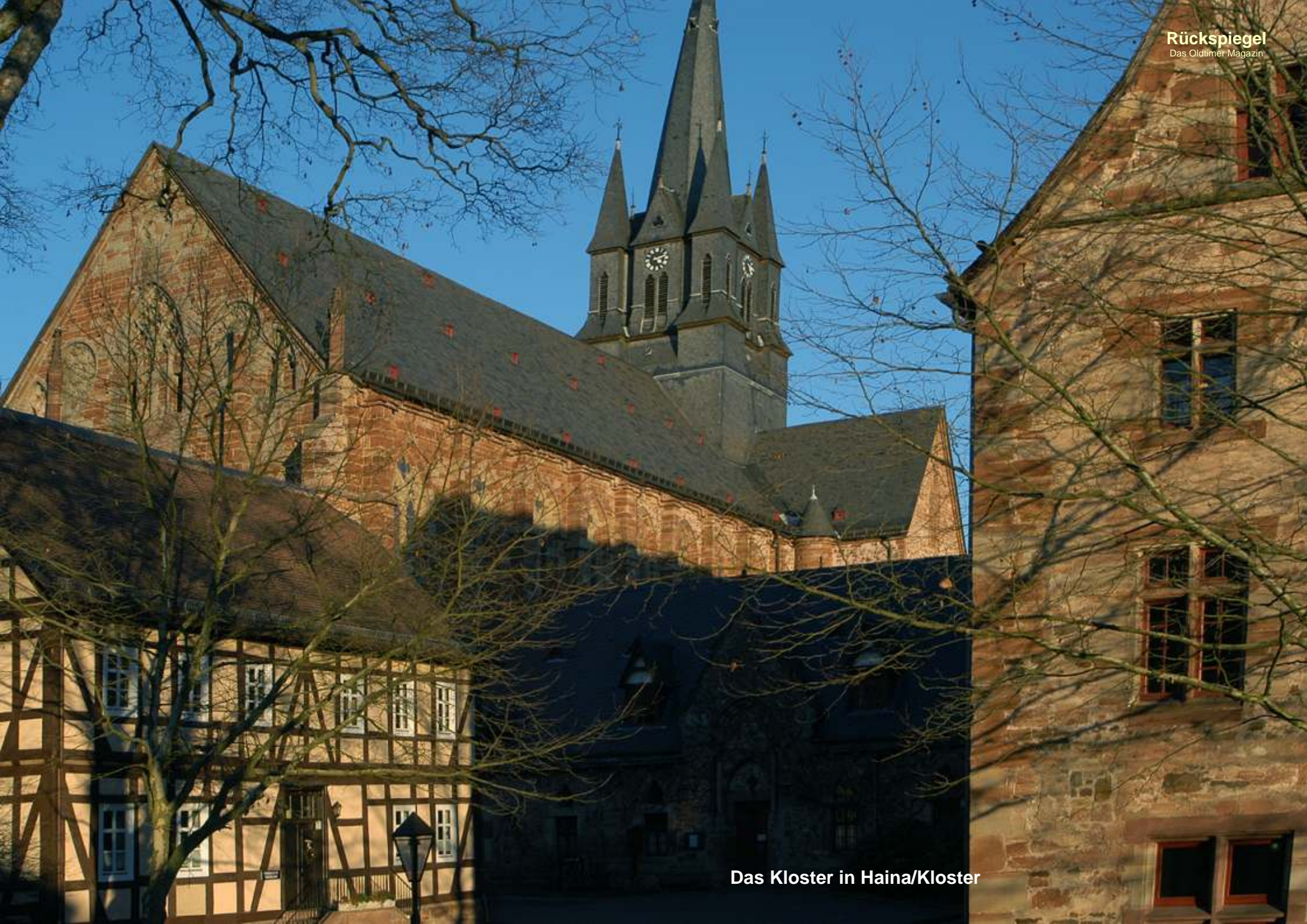
Kurz vor Himmelsberg







„1000 jährige Linde“ in Himmelsberg



Das Kloster in Haina/Kloster



Foto K. u. A. Jöckel





Walkemühle in Frankenberg





Foto K. u. A. Jöckel





Foto K. u. A. Jöckel





















## Individuelle Fototapete



Wir zaubern Ihren Oldtimer oder jedes beliebige andere Motiv in Echtgröße (1 zu 1) auf die Wand Ihres Zimmer. Und das in kaum zu überbietender Fotoqualität. Mit spezieller Aufnahmetechnik und einer sehr stabilen und hochwertigen Vliestapete produzieren wir individuell für Sie eine Fototapete mit Motiven nach Ihren Wünschen.

Wir fotografieren Ihr Wunschmotiv und lassen die Tapete in der gewünschten Größe drucken.

Lassen Sie sich von uns beraten.



[www.kreativ-innovativ.de](http://www.kreativ-innovativ.de)

kreativ-innovativ - Mobiles Fotostudio  
Dresdener Str.3, 35274 Kirchhain  
Tel.:06422-92136  
info@kreativ-innovativ.de



Fertigungsmittel	3 WZ 1	
Sach-Nr. FM	5792904	
Benennung Teil	SVZBDLRHD103WZ01	Gew. in kg
Sach-Nr. Teil		



## FEGRA Beschriftungstechnik

Fegra Beschriftungstechnik  
Am Krummbogen 2  
35274 Kirchhain-Himmelsberg

Tel: 06422-8500013  
Fax: 06422-8500014  
fegra@t-online.de



Der Schwerpunkt unseres Leistungsspektrums liegt bei der industriellen Beschriftung . Primär stellen wir Typenschilder, Maschinenschilder oder Bezeichnungsschilder her. Egal, ob Sie Speziallösungen, Kleinserien oder Einzelstücke benötigen, wir haben das Richtige für Sie zu erschwinglichen Preisen. Aber auch wenn es um die Beschriftung oder Beschilderung im privaten Bereich geht, sind wir ein kompetenter Ansprechpartner, der Ihnen mit Rat und Tat zur Seite steht. Ob Sie nun eine industrielle oder eine ganz persönliche Beschriftung benötigen; wir werden Ihnen ein sehr individuelles, auf Ihre Bedürfnisse angepasstes Produkt anbieten.



www.fegra.de



Frebershausen



**Blick von oben auf die Route: Von Frebershausen kommend über Albertshausen nach Reinhardshausen**



Weiher bei Oberurff



Das Urfftal von oben





Foto K. u. A. Jöckel

Im Urfftal



Hardtmühle in Bergfreiheit



Schneewittchen-Dorf Bergfreiheit



Foto K. u. A. Jöckel

Kurze Besprechung vor dem Schaubergwerk Bertsch



Schaubergwerk Bertsch



Mühle in Fischbach



Blick

Blick von oben auf einen Teil der Route bei Haddenberg



Ziel der letzten Etappe: Die Brücker Mühle







Foto K. u. A. Jöckel



Pumpe, mit der „der Berg“ im 19. Jahrhundert mit Wasser versorgt wurde



Riementransmission in der Mahlmühle







Im Turbinenraum







Foto K. u. A. Jöckel



Foto K. u. A. Jöckel



COC 0755

KOST  
-IL  
a MÖBEL  
KOST



GG DM 116H

KOST  
HL  
MÖHLE  
PESSE



FB V 88



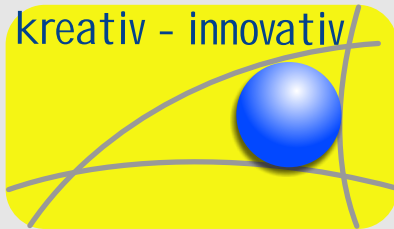












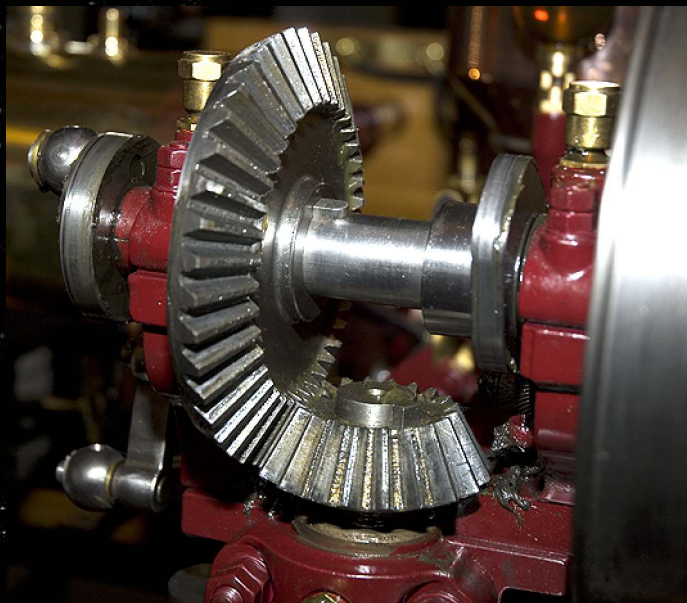
**Von  
Natur und Technik  
inspiriert**

## Video-Dienstleistungen

Lern- und Lehr-Videos  
Anleitungs- und Montage-Videos  
Videos für technische Dokumentation  
Video-Produktionen  
DVD-Produktionen  
Videos für Internetpräsentationen  
Videos für VerkaufsdDisplays  
PR- und Image-Videos  
Unternehmenspräsentationen

## Marketing - Beratung - Planung

Marketing/Marktbeobachtung  
Bewertung von Wettbewerbsprodukten  
Marketing-Konzepte  
Internetauftritte  
Druckvorlagen  
Planung, Ausführung von Messeständen  
Posterherstellung  
Bedruckung verschiedener Materialien  
- Kunststoff, Metall etc.  
Laserbeschriftung  
Konzepte für Lehre und Fortbildung  
Effizienz-, Organisations-Optimierung



## Technik-/Industrie-Fotografie

### Fotografie

- alter und neuer Technik
- für technische Dokumentation
- für Anleitung und Montage
- für Lehre und Fortbildung
- für PR und Image

### Industrie-Fotografie

- Produkt- und Katalog-Fotografie
- Hochauflösende Fotos für Folierung
- Miniaturisierte Technik
- Modell-Fotografie



## Auto-/Oldtimer-Fotografie

### Fotografie

- historischer Fahrzeuge
- neuer Fahrzeuge
- von Klassikern
- von Liebhaberfahrzeugen
- Auto, Tourismus, Freizeit
- von Automobil-Events
- von Ausstellungen
- Anfertigung von
- Fotobüchern
- Historiemappen

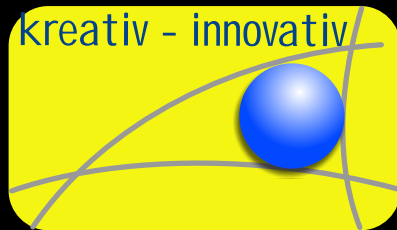


## Architektur-Fotografie

### Architektur-Fotografie

- Moderne und Verfall
- technisch und romantisch
- Wohnkultur und Industriekultur
- Industrie- und Baudenkmäler
- Gebäude-/Haustechnik
- Dokumentation
- Landschaftsarchitektur
- Parks und Gärten
- Landschaften und Gewässer
- Architektur und Landschaft





Anfertigung  
professioneller  
Fotos

Locations  
nach Ihrem  
Wunsch

Anfertigen der  
Fotos auch in  
Verbindung mit  
einer geführten  
Foto-Tour



Wir drucken die Fotos auf:

Acrylglas (auf oder dahinter für Durchleuchteffekte)

Glas

Folien

Alu-Verbundmaterial

Kunststoffplatten

Stahl

alles auch für den Außenbereich geeignet



Inhaltlich Verantwortlicher gemäß § 6 MDStV, § 5 TMG und § 312c BGB:

Dr. Fritz-Joachim Hüther, Herausgeber  
Dresdener Str. 3  
35274 Kirchhain  
Telefon: +49-(0)6422-92136  
e-Mail: info@kreativ-innovativ.de

Steuer-Nr.: 03182930454  
FA Marburg  
USt-IdNr.:DE235997467

Fotos:

kreativ-innovativ

Dr. Fritz-Joachim Hüther

Telefon: +49-(0)6422-92136

e-Mail: info@kreativ-innovativ.de

Alle Rechte an den Fotos liegen bei den Autoren. Jede Verwendung der Fotos bedarf der schriftlichen Genehmigung durch die Autoren. Jede nicht genehmigte Verwendung der Fotos wird sofort ohne Vorwarnung juristisch verfolgt.

Technische Assistenz:  
Stefan Winter